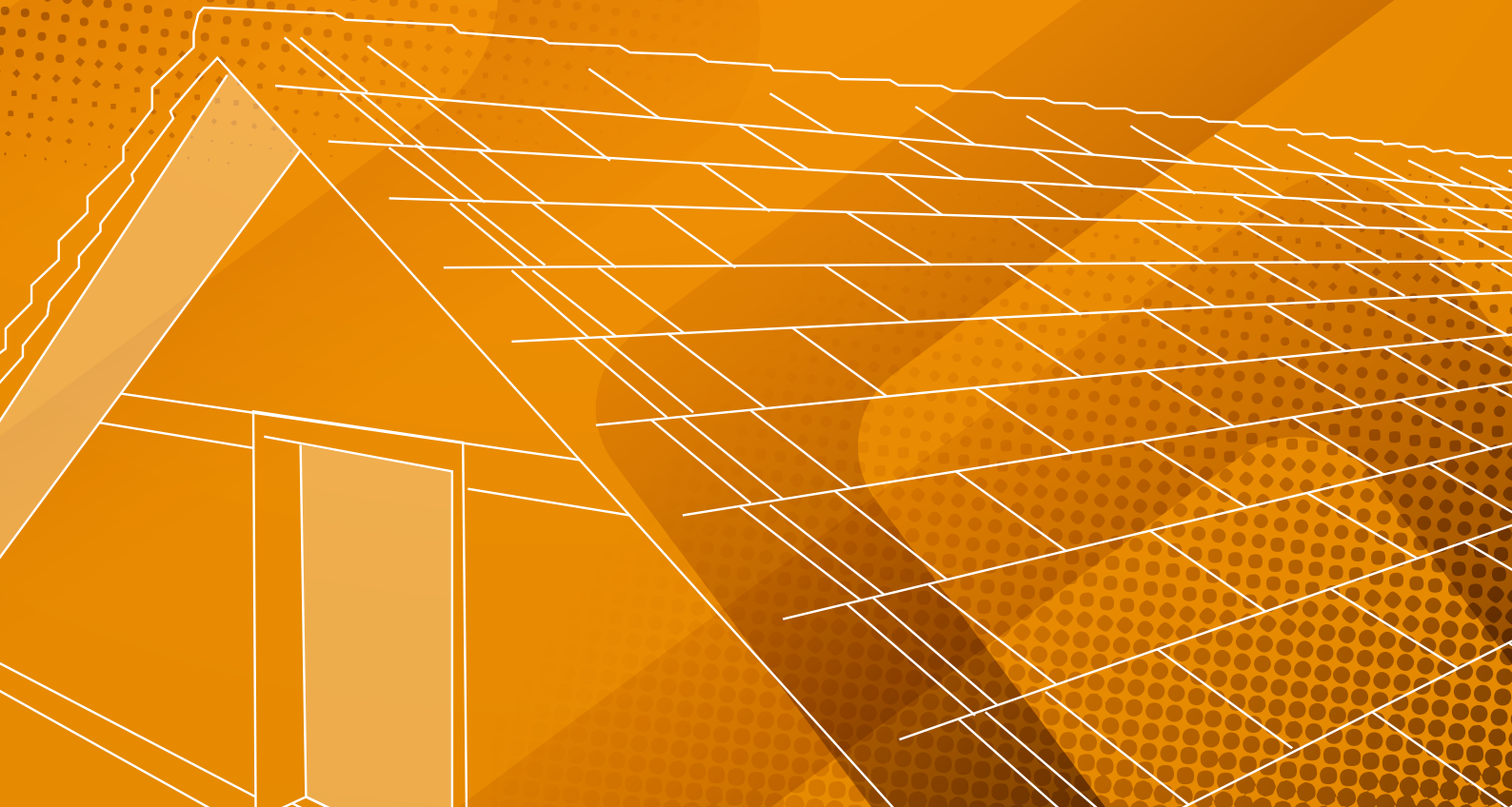




FOTOVOLTAICO
INTEGRATO
Tetto - Facciata



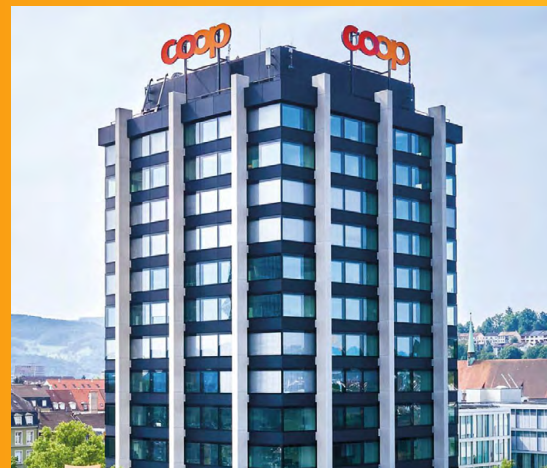
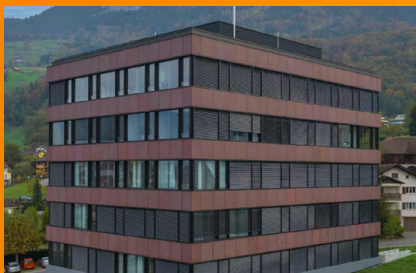


Fondata nel 1993 in un garage, **Megasol** si è rapidamente trasformata in un'azienda attiva a livello internazionale, mantenendo sempre il suo spirito pionieristico e la Svizzera come centro di produzione e mercato principale.

Con sede centrale a Deitingen, **Megasol** gestisce sviluppo, produzione, vendite, logistica e amministrazione in un unico sito. Il cuore dell'azienda è il suo stabilimento di produzione high-tech, specializzato in serie di medie dimensioni e prodotti personalizzati.

Megasol fornisce tutta la componentistica necessaria per la realizzazione di impianti fotovoltaici su facciate o personalizzati per ogni singolo progetto. Produce moduli fotovoltaici di qualsiasi colore e offre sistemi di montaggio integrati progettati per soddisfare esigenze particolari, garantendo soluzioni su misura e adattabili a qualsiasi contesto architettonico o tecnico.

APPLICAZIONI



Sistema MATCH ————— Sistema per TETTI FOTOVOLTAICI

Il sistema **MATCH Slate** viene installato come una copertura normale in tegole con tempi di posa simili.



1. Preparare la listonatura del tetto



2. Fissare i ganci per il montaggio dei moduli



3. Inserire il modulo Match Slate

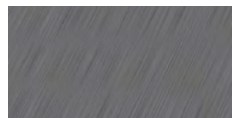
Colori STANDARD



Fjord Totally Black
190Wp/mq

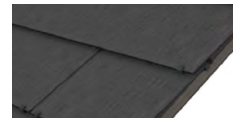


Fjord Terracotta
185Wp/mq



Granite Grey
187Wp/mq

Bordo SPORGENTE



Integrazione completa

Specifiche tecniche

Tipo di modulo fotovoltaico: modulo vetro-vetro

Protezione dalla grandine: **classe 5 (granulometria 50 mm) a 30.8 m/s fino a 1300 kg/mq**

Protezione antincendio: lo strato di copertura superiore e il retro sono in vetro resistente al calore. **Classe 1 al fuoco.** La struttura è in alluminio

Ventilazione: mediante listelli di legno

Dimensione moduli: 1086 x 380 mm

Sistema LEVEL ————— Sistema per TETTI FOTOVOLTAICI

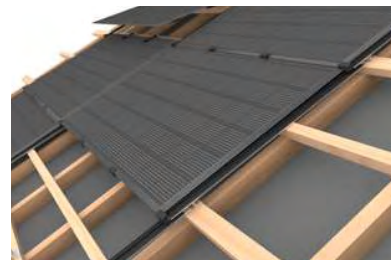
Il sistema integrato **LEVEL** può essere facilmente abbinato a tutte le coperture più comuni, come tegole, lamiere o pannelli compositi in alluminio.



1. I listelli del tetto 80 x 40 e 50 x 50 sono montati alternativamente nella griglia.



2. I ganci delle guide sono montati direttamente sui listelli del tetto.



3. I moduli solari possono essere spinti dal basso verso l'alto e inseriti.

COME FUNZIONA

I ganci di fissaggio vengono avvitati sui listelli del tetto. Le guide di tenuta vengono agganciate. I moduli fotovoltaici vengono inseriti a scorrimento. Posa, rimozione e manutenzione facilitata anche del singolo modulo.



Full Black
200Wp/mq



Terracotta
195Wp/mq

Specifiche tecniche

Tipo di modulo: Modulo vetro-vetro senza cornice

Dimensione in posa: 1016 x 1700 mm

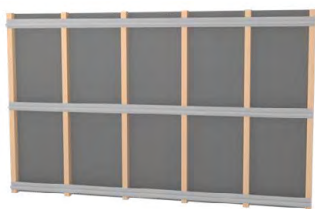
Protezione dalla grandine: **classe 5 (granulometria 50 mm) a 30.8 m/s fino a 1300 kg/mq**

Protezione antincendio: lo strato di copertura superiore e il retro sono in vetro resistente al calore. **Classe 1 al fuoco.** La struttura è in alluminio.

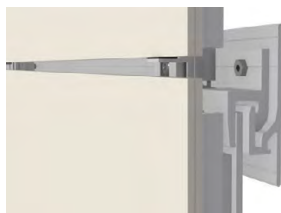
Ventilazione: mediante listelli di legno

Sistema FAST ————— Sistema per FACCIAIA FOTOVOLTAICA

FAST è adatto a tutti i progetti in cui si utilizzano sistemi di facciate retroventilate come case unifamiliari, condomini e grattacieli.



1. Fissare i profili trasversali alla costruzione verticale in loco.



2. Fissare e regolare il modulo, +/- 4 mm anche dopo il montaggio.



3. Montaggio a scomparsa.



4. I moduli alti quanto un piano sono facilmente realizzabili.

Specifiche tecniche

Tipo di modulo solare: vetro-vetro (colori, forme, spessori, superfici possono essere definiti liberamente)

Regolazione verticale: +/- 4 mm, possibile anche dalla parte anteriore una volta terminato il montaggio

Larghezza tipica della campata del profilo orizzontale: 800 mm

Protezione dalla grandine: **classe di protezione dalla grandine 5 (granulometria 50 mm)**

Classificazione antincendio: B - s1, d0 secondo la norma europea sulla protezione antincendio EN 13501-1. **Classe 1 al fuoco.**

La costruzione è in alluminio.

Supporto verticale: meccanico (bordo inferiore del modulo solare)

PERSONALIZZA IL COLORE DEL MODULO



Sistema NICER X Sistema per TETTO E FACCIATA

I campi di applicazione di **NICER X** sono i tetti a falda rettangolare, le coperture di qualsiasi tipo (in particolare le costruzioni in legno e acciaio) e le facciate.



1. I profili portanti vengono fissati con viti alla distanza corretta.



2. I ganci di chiusura per colmo vengono fissati ai profili.



3. Controllare il fissaggio dei moduli grazie al meccanismo di chiusura a scatto.

FULLBLACK
217 Wp/mq

TRASLUCIDO
190Wp/mq

Specifiche tecniche

Tipo di modulo solare: Moduli con cornice vetro-vetro o con backsheet

Dimensioni in posa: 1740 x 1060 mm

Protezione antincendio: lo strato di copertura superiore e il retro sono in vetro resistente al calore. **Classe 1 al fuoco.**

La struttura è in alluminio. L'elemento costruttivo è considerato un materiale incombustibile



FACILE
INSTALLAZIONE

megasol

innovation in power