

iFIX

ZAVORRA
IN ACCIAIO
Sistema per **tetto piano**



Chi è iFIX?



iFIX, con una lunga storia di eccellenza nel campo dello stampaggio, è sinonimo di qualità e servizio. Grazie a decenni di esperienza come fornitore per il settore automobilistico, ha sviluppato competenze avanzate e capacità di innovazione tecnologica, ora applicate con successo nel settore dell'energia solare.

iFIX progetta e realizza soluzioni per impianti fotovoltaici con una gamma di prodotti perfettamente coordinati, interfacciati e adattabili a diverse esigenze.

Dal 2012, la sua soluzione di sistema brevettata ha rappresentato un'evoluzione per il mercato, offrendo strutture di montaggio per impianti orientati sia est-ovest sia sud.

Questi sistemi, riconosciuti per la loro robustezza e innovazione, sono facilissimi da montare, rendendo le installazioni rapide ed efficienti. **iFIX garantisce prestazioni ottimali e una precisione ingegneristica in grado di rispondere alle sfide più complesse del settore energetico.**



-  **Robustezza e Durata**
-  **Facilità di Installazione**
-  **Adattabilità**
-  **Stabilità Ottimale**
-  **Certificazioni e Sicurezza**

Sistema **EST-OVEST**

Installazione sistema



Sistema EST-OVEST



iFIX EO

iFIX EO è l'ultimo prodotto iFIX per l'orientamento est-ovest, per massimizzare la resa sui tetti piani nel corso dell'intera giornata.

I morsetti sono inclusi nel sistema

	iFIX Base	iFIX Protect / Alu-Protect
Superficie di contatto	0,280 m ²	0,084 m ²
Peso	5,04 kg	3,71 kg
Dimensioni	1.271 x 376 x 227mm	1.271 x 376 x 227mm



iFIX Base
senza strisce
protettive preincollate



iFIX Protect
con strisce protettive
preincollate



iFIX Alu-Protect
con strisce protettive
preincollate,
in alluminio laminato



1



2



3



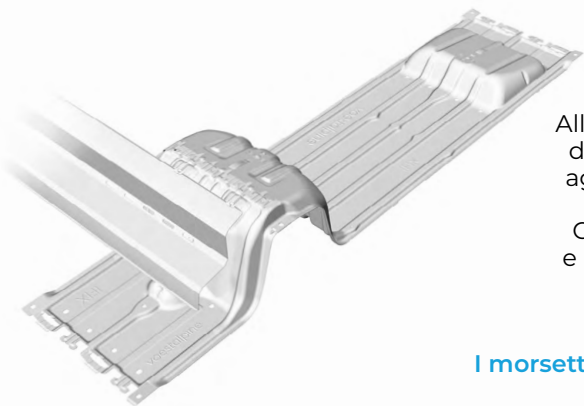
4

Sistema SUD

Installazione sistema



Sistema SUD



iFIX S

Alla nota piastra di supporto di iFIX EST-OVEST vengono aggiunti solo due elementi.

Così, con l'iFIX S Connector e l'iFIX S Deflector si ottiene il sistema sud.

I morsetti sono inclusi nel sistema



Superficie di contatto

Peso

Dimensioni

iFIX S Connector Extended

0,072 m²

2,22 kg

643 x 376 x 227 mm

iFIX S Connector Compact

0,056 m²

1,95 kg

453 x 376 x 227mm



Peso

Dimensioni

iFIX S Deflector 1780

3,67 kg

2.070 x 240 x 44mm

iFIX S Deflector 2100

4,24 kg

2.390 x 240 x 44mm



1



2



3



4

iFIX